



Frästechnik

Fußbodenheizung ohne Aufbauhöhe



Frästechnik

Verschwindend gering

Die Frästechnik ist ein schnell und schmutzfrei anzubringendes System, bei dem Heizrohre in einem bestehenden Estrichboden (z.B. Zement-/ Anhydridestrich) eingebettet werden. Dafür werden mit einer Bodenfräse Nuten in bestimmten Abständen in den Estrich gefräst.

Durch Beibehaltung der Aufbauhöhe, bleiben Ausgleichsarbeiten und lange Trocknungszeiten aus. Bereits nach einem Tag können die Heizrohre verlegt und an den Systemverteilern angeschlossen werden. Abgerundet wird unser Service mit einer abschließenden Funktions- und Dichtheitsprüfung.

Zur Umsetzung der Frästechnik arbeitet ratiodämm mit speziellen, auf diese Verlegeart spezialisierten, Fachleuten zusammen, die auch über die notwendigen Maschinen verfügen. Beginnend mit der Planung, über die Ausführung bis hin zur Abnahme bieten wir Ihnen ein Komplettpaket an.



Vorteile

- Minimaler Kosten- und Zeitaufwand (Installation innerhalb von 1-2 Tagen)
- Nahezu staubfreie Montage
- 40 mm Estrichstärke (AE u. ZE) sind ausreichend
- Benötigt keine zusätzliche Aufbauhöhe
- Resistent gegen Feuchtigkeit
- VL 12,5 cm / 8 cm präzisionsgefästä
- Höchste Effizienz durch geringe Aufbauhöhe
- Für Wohnbereiche und Industrieobjekte geeignet

Verlegehinweise



1.

Abbildung 1:

In den bestehenden Estrichboden werden, mithilfe der präzise einstellbaren Fräsmaschine, die Nuten in Abständen von 12,5 cm (bzw. 8 cm im Badbereich) gefräst.



2.

Abbildung 2:

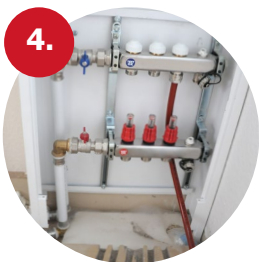
Die Nuten entsprechen der Breite des Heizrohres, wodurch dieses schnell und einfach in diese eingelegt werden kann.



3.

Abbildung 3:

Damit im späteren Verlauf der Bodenbelag einfacher aufgebracht werden kann, ist es wichtig, mithilfe der Verspachtelung der Kanäle eine ebene Bodenbeschaffenheit zu erzeugen.



4.

Abbildung 4:

Die verlegten Heizrohre werden nun an den Systemverteiler angeschlossen.



Wir produzieren Ihren Erfolg.



ratiodämm Produktionsgesellschaft mbH

Bühlinger Str. 56
53577 Neustadt / Wied

Telefon: 02683 - 93 761 0
Telefax: 02683 - 93 761 19
info@ratiodaemm.de

www.ratiodaemm.de

Änderungen vorbehalten.
Keine Haftung für Irrtümer und Druckfehler. Stand: 10/2021