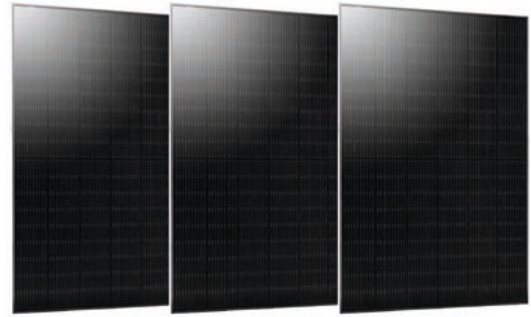


DATENBLATT

ZEWO SOLARMODUL UL-405 / 405 WATT FULL BLACK

Artikelnummer: 28040038



ELEKTRISCHE LEISTUNG

Elektrische Parameter Standardprüfbedingungen

Modultyp		UL-400M-108HV	UL-405M-108HV
Ausgangsleistung	P _{max} W	400	405
Leistungstoleranz	ΔP _{max} %		0/+5W
Moduleffizienz	η _m %	20.48	20.74
Spannung bei P_{max}	V _m V	31.2	31.3
Strom bei P_{max}	I _m A	12.82	12.94
Leerlaufspannung	V _{oc} V	37.2	37.3
Kurzschlussstrom	I _{sc} A	13.57	13.69

STC:1000W/m² Bestrahlungsstärke, Modultemperatur 25°C, AM1,5

THERMISCHE EIGENSCHAFTEN

Nenn-Betriebszellentemperatur	NOCT	°C	43±2
Temperaturkoeffizient von P_{max}	γ	%/°C	-0.340
Temperaturkoeffizient von V_{oc}	β _{voc}	%/°C	-0.265
Temperaturkoeffizient von I_{sc}	α _{isc}	%/°C	+0.049

BETRIEBSBEDINGUNGEN

Max.Systemspannung	DC1500V
Max.Serie Sicherungsleistung	25A
Betriebstemperaturbereich	-40°C~85°C
Max. statische Schneelast	5400Pa
Max. statische Windlast	2400Pa
Anwendungsklasse	A

MATERIALIEN

Frontabdeckung(Material/Typ/Dicke)	eisenarmes gehärtetes Glas/3,2 mm
Zelle(Menge/Material/Typ/Abmessung)	monokristallin / 182 x 91mm
Verkapselung(Material)	ethylenvinylacetat(EVA)
Rahmen(Material/Eloxalfarbe)	eloxierte Aluminiumlegierung/silber oder schwarz
Abzweigdose(Schutzart)	IP68 4mm ²
Kabel(Länge/Querschnittsfläche)	Querformat: (+) 1100mm/(-)1100mm Hochformat: (+)400mm/(-) 200mm
Steckverbinder	MC4-kompatibel

ABMESSUNGEN UND GEWICHT

Abmessungen(L/B/H)	1722/1134/30mm
Gewicht	21,2 kg

VERPACKUNG UND TRANSPORT

Palettengröße(L/B/H)	1762/1130/2540mm
Palettengewicht	1596 kg
Stück pro Palette	36 Stk.
Stück pro Container	936 Stk.

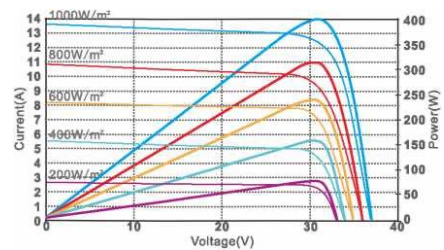
INTERNATIONALE ZERTIFIKATE

- IEC61215, IEC61730
- ISO 9001:2015(Qualitätsmanagementsysteme)
- ISO 14001:2015 (Umweltmanagementsysteme)
- ISO 45001:2018 (Arbeitsschutz)

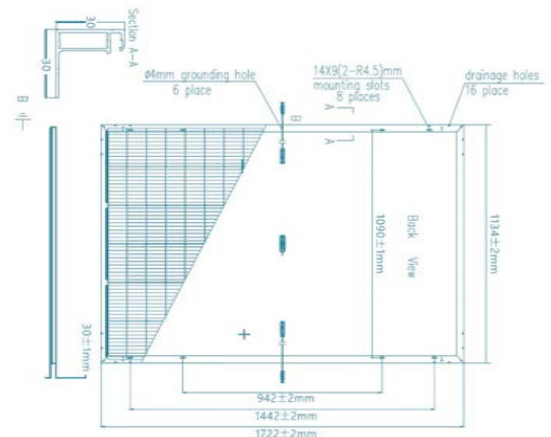
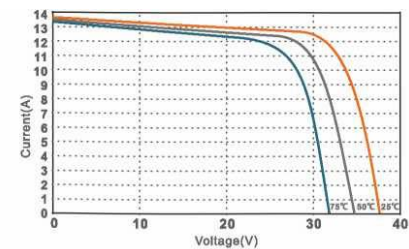
Bitte lesen Sie die Anleitung vollständig durch, bevor Sie Solarmodule verwenden, installieren und betreiben. Aufgrund kontinuierlicher Forschung und Entwicklung kann die Spezifikation ohne vorherige Ankündigung geändert werden. Stand: 23.08.2023

I-V-KURVE

I-V-Charakteristika bei unterschiedlichen Bestrahlungen



I-V-Kennlinien bei unterschiedlicher Temperatur



12 Jahre Produktgarantie

25 Jahre Leistungsgarantie



Folgen Sie uns auf:



ZEWOTHERM Heating GmbH · Konrad-Zuse-Ring 34-41 · 53424 Remagen

Tel.: (0 26 42) 90 56 0 · Fax: (0 26 42) 90 56 19 · info@zewotherm.de

www.zewotherm.de